

**Escuela de Formación Docente y
Desarrollo Académico**



**Catálogo
de Oferta
Formativa
2026**

BUAP[®]

Vicerrectoría
de Docencia

BUAP®



Benemérita Universidad Autónoma de Puebla

Rectora

Dra. Ma. Lilia Cedillo Ramírez

Vicerrector de Docencia

Dr. José Jaime Vázquez López

**Coordinador de la Escuela de Formación Docente
y Desarrollo Académico**

Dr. José Marín Ibarra Doger

Misión y visión

Desde 2010 en la Escuela de Formación Docente y Desarrollo Académico nos hemos comprometido con la calidad educativa a través de la formación de la planta académica de la Benemérita Universidad Autónoma de Puebla.

Misión

Ser reconocidos a nivel nacional como un centro universitario de formación, desarrollo y evaluación del talento humano.

Visión

Asumir la pertinencia, la excelencia y el compromiso social para innovar en los procesos educativos y de gestión.

Oferta formativa

Si bien la razón de ser de la Escuela de Formación Docente y Desarrollo Académico tiene que ver con la formación del personal académico de la BUAP, sabemos que también podemos compartir el conocimiento con el resto de la comunidad universitaria y el público en general, por eso buscamos diversificar nuestra oferta formativa.

Oferta Formativa Básica

Conjunto de actividades que habilitan al docente para realizar una práctica profesional pertinente en el contexto universitario.

Oferta complementaria y de gestión

Conjunto de actividades que favorecen la profesionalización del docente, asociada al desarrollo de sus competencias y de acuerdo con la normatividad institucional.

Oferta Autogestiva y Asíncrona

Conjunto de actividades (cursos de 20 h) que se ofrecen de manera virtual para el acercamiento a un tema de manera autogestiva y sin restricción de horario (asíncrono).

Esta oferta está dirigida a:

- **Docentes**
- **Estudiantes**
- **Directivos y administrativos**
- **Público en general**



Oferta Formativa Básica

En este segmento se concentran cursos, talleres y cursos-talleres de 20 y 40 horas en diferentes modalidades (*ver apartado de modalidades formativas*) que están dirigidas principalmente a docentes de niveles medio superior, superior y de posgrado y que requieren el acompañamiento de una formadora o formador docente para el logro de los propósitos de aprendizaje.



Planeación didáctica

En este taller se busca que los docentes en formación conozcan la importancia de estructurar el proceso de aprendizaje-enseñanza en las asignaturas que imparten, mediante el diseño de actividades formativas empleando la metodología de la escuadra invertida.

Modalidad: Híbrida o en línea síncrono

Duración: 12 horas de trabajo con formador (presencial o virtual) y 28 en plataforma MOODLE

Número recomendado de participantes: 15 a 30

Aprendizaje Basado en Proyectos

En este taller se busca que los docentes en formación analicen la metodología del Aprendizaje Basado en Proyectos para su aplicación didáctica en una asignatura, estableciendo estrategias para su implementación y evaluación, mediante el diseño de una planeación estructurada que integre las distintas etapas del proyecto y el uso de Microsoft Planner de Office 365, con el fin de generar una guía que permita a los estudiantes identificar las fases de desarrollo, los conocimientos requeridos para su ejecución y los criterios de evaluación correspondientes.

Modalidad: Híbrida o en línea síncrono

Duración: 12 horas de trabajo con formador (presencial o virtual) y 28 en plataforma MOODLE

Número recomendado de participantes: 15 a 30



Aprendizaje Basado en Retos

En este taller se busca que los docentes en formación mejoren sus estrategias de aprendizaje enseñanza incorporando los principios del Aprendizaje Basado en Retos en el contexto educativo y profesional.

Modalidad: Híbrida o en línea síncrono

Duración: 12 horas de trabajo con formador (presencial o virtual) y 28 en plataforma MOODLE

Número recomendado de participantes: 15 a 30



Escritura de casos de aprendizaje

En este taller se busca que los docentes en formación desarrollen su competencia comunicativa mediante la redacción de casos de aprendizaje de acuerdo con estándares internacionales para su uso en el contexto educativo.

Modalidad: Híbrida o en línea síncrono

Duración: 12 horas de trabajo con formador (presencial o virtual) y 28 en plataforma MOODLE

Número recomendado de participantes: 15 a 30

Producción de videocast para la enseñanza

En este taller se busca que los docentes en formación conozcan las características y usos académicos de elementos multimedia a partir de la producción de episodios de videocast, con base en los principios del Conectivismo, a fin de reforzar sus estrategias de aprendizaje-enseñanza.

Modalidad: Híbrida o en línea síncrono

Duración: 12 horas de trabajo con formador (presencial o virtual) y 28 en plataforma MOODLE

Número recomendado de participantes: 15 a 30



Uso de casos de aprendizaje en el aula

En este taller se busca que los docentes en formación desarrollen habilidades para gestionar aprendizajes implementando la metodología de casos de aprendizaje en contextos educativos.

Modalidad: Híbrida o en línea síncrono

Duración: 12 horas de trabajo con formador (presencial o virtual) y 28 en plataforma MOODLE

Número recomendado de participantes: 15 a 30



Producción de podcast para la enseñanza

En este taller se busca que los docentes en formación conozcan las características y usos académicos de elementos multimedia a partir de la producción de episodios de podcast, a fin de reforzar sus estrategias de aprendizaje-enseñanza.

Modalidad: Híbrida o en línea síncrono

Duración: 12 horas de trabajo con formador (presencial o virtual) y 28 en plataforma MOODLE

Número recomendado de participantes: 15 a 30

Elaboración de rúbricas

En este taller se busca que los docentes en formación desarrollen las habilidades para determinar el nivel de desempeño de los estudiantes en una tarea específica, mediante el diseño de rúbricas de tipo sintéticas y analíticas, que permitan la retroalimentación y la evaluación de aprendizajes.

Modalidad: Híbrida o en línea síncrono

Duración: 12 horas de trabajo con formador (presencial o virtual) y 28 en plataforma MOODLE

Número recomendado de participantes: 15 a 30



Gestión y evaluación del aprendizaje con portafolios

En este taller se busca que los docentes en formación conozcan y apliquen la metodología de portafolio como una estrategia formativa y de evaluación del proceso aprendizaje-enseñanza.

Modalidad: Híbrida o en línea síncrono

Duración: 12 horas de trabajo con formador (presencial o virtual) y 28 en plataforma MOODLE

Número recomendado de participantes: 15 a 30



Elaboración de reactivos

En este taller se busca que los docentes en formación desarrollen habilidades para el diseño de reactivos que cumplan estándares de calidad y proporcionen resultados, mediante la construcción de una prueba estandarizada, con el fin de evaluar contenidos declarativos o procedimentales de una asignatura.

Modalidad: Híbrida o en línea síncrono

Duración: 12 horas de trabajo con formador (presencial o virtual) y 28 en plataforma MOODLE

Número recomendado de participantes: 15 a 30

Coaching educativo

En este taller se busca que los docentes desarrollen competencias iniciales para el acompañamiento de estudiantes y pares académicos mediante una introducción al coaching, a través de dinámicas lúdicas, ejercicios de reflexión y experiencias de aprendizaje vivencial. Lo anterior les permitirá fortalecer el reconocimiento y la gestión de sus emociones, favorecer una comunicación más consciente y desarrollar habilidades fundamentales de acompañamiento humano, tales como la escucha activa, la formulación de preguntas poderosas y la interpretación del lenguaje no verbal, contribuyendo así a la construcción de relaciones más efectivas y significativas en los contextos educativos.

Modalidad: Híbrida, en línea o Virtual

Duración: 16 horas de trabajo con formador (presencial) y 24 en plataforma MOODLE

Número recomendado de participantes: 15 a 25



Herramientas de coaching

En este curso se busca que los docentes en formación desarrollen una práctica asertiva en el aula mediante el diseño e implementación de herramientas de coaching que le permitan potenciar el desarrollo personal y profesional de sus estudiantes.

Nota: Para registrarse en este taller es imprescindible haber acreditado antes el taller de Coaching Educativo.

Modalidad: Híbrida o en línea síncrono

Duración: 12 horas de trabajo con formador (presencial o virtual) y 28 en plataforma MOODLE

Número recomendado de participantes: 15 a 30



Autobiografía del docente

En este taller se busca que los docentes en formación construyan una narrativa personal (autobiografía) que les permita reflexionar sobre los acontecimientos más importantes de su vida personal, así como de su carrera profesional para valorar su práctica docente y trayectoria profesional y orientar sus expectativas sobre el futuro.

Modalidad: Híbrida o en línea síncrono

Duración: 12 horas de trabajo con formador (presencial o virtual) y 28 en plataforma MOODLE

Número recomendado de participantes: 15 a 30

Diseño instruccional

En este taller el docente en formación empleará los principios del diseño instruccional, a través un dossier de agendas, que integren las orientaciones metodológicas para la realización de actividades de aprendizaje, con los contenidos, materiales, recursos, tecnologías y sistema de evaluación.

Modalidad: Híbrida o en línea síncrono

Duración: 12 horas de trabajo con formador (presencial o virtual) y 28 en plataforma MOODLE

Número recomendado de participantes: 15 a 30



Aula invertida

En este taller el docente planificará actividades para el cumplimiento de propósitos de aprendizaje incorporando la metodología del aula invertida, a través de una secuencia didáctica en alguna de las asignaturas que imparten para mejorar su práctica docente.

Modalidad: Híbrida o en línea síncrono

Duración: 12 horas de trabajo con formador (presencial o virtual) y 28 en plataforma MOODLE

Número recomendado de participantes: 15 a 30



Herramientas de IA para la generación de recursos didácticos

En este taller se busca que los docentes en formación utilicen herramientas de Inteligencia Artificial (IA), de manera ética y efectiva, para la creación de recursos para el aprendizaje.

Modalidad: Híbrida o en línea síncrono

Duración: 12 horas de trabajo con formador (presencial o virtual) y 28 en plataforma MOODLE

Número recomendado de participantes: 15 a 30

Desarrollo de habilidades sociales en Entornos Virtuales de Aprendizaje

En este taller se busca que los docentes en formación desarrollen en los docentes habilidades sociales que favorezcan la interacción, la comunicación y la construcción de relaciones efectivas en Entornos Virtuales de Aprendizaje, mediante el análisis y aplicación de estrategias orientadas al fortalecimiento de habilidades prosociales, heterosociales y conversacionales, con el fin de elaborar un reporte analítico que permita reflexionar sobre su implementación y contribución a los procesos de enseñanza y aprendizaje en ambientes digitales.

Modalidad: En línea síncrono

Duración: 12 horas de trabajo con formador y 28 en plataforma MOODLE

Número recomendado de participantes: 15 a 30



Excel para el análisis y la administración escolar (curso-taller)

En este curso-taller se busca que los docentes en formación desarrollen habilidades para el manejo de bases de datos y el análisis de información para la comprensión del acto educativo y la toma de decisiones.

Al final del proceso formativo, los docentes habrán realizado portafolio de evidencias que recopile los ejercicios prácticos realizados durante el curso.

Modalidad: Híbrida o en línea síncrono

Duración: 20 horas de trabajo con formador (presencial o virtual) y 20 en plataforma MOODLE

Número recomendado de participantes: 15 a 30



Proyecto de vida del docente

Construir un proyecto de vida que le permita identificar sus logros más relevantes en cada área de su vida, así como plantearse metas a largo, mediano y corto plazo, para generar mejores condiciones de vida con estándares de calidad, de buen vivir y poder orientar a sus estudiantes en este mismo sentido.

Modalidad: Híbrida o en línea síncrono

Duración: 20 horas de trabajo con formador (presencial o virtual) y 20 en plataforma MOODLE

Número recomendado de participantes: 15 a 30

Otros talleres de Oferta Básica:

Diario del docente

En este taller se busca que los docentes en formación realicen un ejercicio de introspección sobre su trayectoria profesional a través de un registro en el que recuperen aprendizajes de su práctica.



Curación de contenidos

En este taller se busca que los docentes en formación realicen la curación de contenidos para una de sus asignaturas siguiendo un proceso de búsqueda, análisis, selección, valoración y difusión de fuentes que luego transformarán en recursos educativos que los estudiantes utilizarán en su proceso formativo.

Reseña crítica

En este taller se busca que los docentes en formación redacten la reseña de un libro sobre su disciplina de formación o sobre temas relacionados con la educación, como estrategia de diálogo académico y divulgación del conocimiento, para desarrollar su competencia comunicativa.



Dictaminación de casos

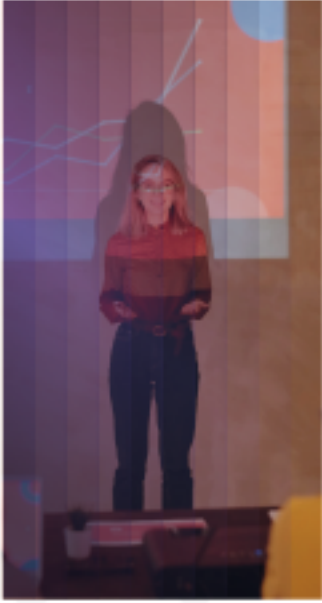
En este taller se busca que los docentes en formación desarrollen habilidades para la evaluación de casos de aprendizaje teniendo en cuenta las características y momentos de la metodología.

Habilidades Ejecutivas y Liderazgo

En este segmento se encuentran cursos, talleres y curso-talleres de 20 y 40 horas en modalidades virtual, híbrida o presencial que se caracterizan por ofrecer una diversidad de temas que, si bien contempla aspectos didáctico-pedagógicos, va más allá, por lo que pueden participar, además de docentes de todos los niveles educativos, estudiantes, personal involucrado en la gestión educativa y público en general.

Para Jaime de la Ossa (2022) las habilidades blandas (soft skills) son atributos que una persona desarrolla (a partir de la educación o el entrenamiento) para actuar efectivamente en su entorno, tomar decisiones e interactuar de forma positiva en sociedad.

Entre las soft skills que los empleadores consideran más valiosas para desempeñar los puestos laborales con eficacia y eficiencia están la capacidad para resolver problemas, la toma de decisiones y la gestión del tiempo, que se consideran habilidades ejecutivas, así como la comunicación asertiva y el liderazgo.



Comunicación verbal y elocuencia efectiva

Brindar a los participantes herramientas y técnicas que les permitan mejorar sus habilidades de comunicación verbal, tanto en contextos formales como informales. El objetivo es que los participantes adquieran la capacidad de expresarse de manera clara y efectiva, así como de escuchar activamente y comprender a los demás.

Modalidad: Híbrida o en línea síncrono

Duración: 12 horas de trabajo con formador (presencial) y 28 en plataforma MOODLE

Número recomendado de participantes: 15 a 30

Comunicación asertiva, detección de barreras y solución de conflictos

Brindar a los participantes las herramientas y habilidades necesarias para desarrollar una comunicación asertiva, identificar las barreras que afectan la comunicación efectiva y aprender técnicas para resolver conflictos de manera pacífica y constructiva.

Modalidad: Híbrida o en línea síncrono

Duración: 12 horas de trabajo con formador (presencial) y 28 en plataforma MOODLE

Número recomendado de participantes: 15 a 30



Liderazgo estratégico: El ADN de los equipos de alto rendimiento

Brindar a los participantes las herramientas y conocimientos necesarios para comprender y aplicar el liderazgo situacional en sus roles de líderes, permitiéndoles adaptarse de manera efectiva a diferentes situaciones y necesidades de su equipo.

Modalidad: Híbrida o en línea síncrono

Duración: 12 horas de trabajo con formador (presencial) y 28 en plataforma MOODLE

Número recomendado de participantes: 15 a 30

Estrategias innovadoras para la resiliencia y manejo del estrés

Desarrollar habilidades y estrategias innovadoras para fortalecer la resiliencia y mejorar el manejo del estrés en diversas áreas de la vida personal y profesional, promoviendo así el bienestar integral de los participantes.

Modalidad: Híbrida o en línea síncrono

Duración: 12 horas de trabajo con formador (presencial) y 28 en plataforma MOODLE

Número recomendado de participantes: 15 a 30



Negociación estratégica y asertividad

Proporcionar a los participantes las habilidades y estrategias necesarias para mejorar su capacidad de comunicación, resolver conflictos de manera constructiva y alcanzar acuerdos beneficiosos en diferentes contextos, tanto profesionales como personales.

Modalidad: Híbrida o en línea síncrono

Duración: 12 horas de trabajo con formador (presencial) y 28 en plataforma MOODLE

Número recomendado de participantes: 15 a 30

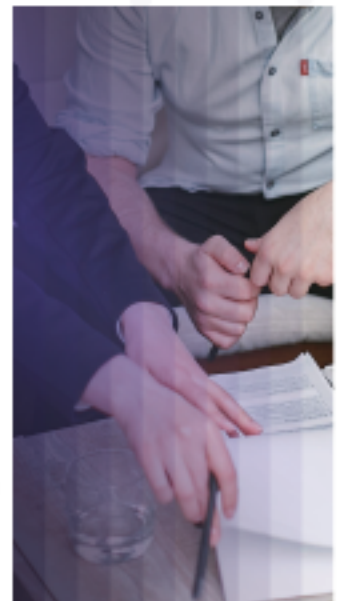
Impacto persuasivo el arte de convencer con estrategia

Capacitar a los participantes con habilidades y técnicas sólidas para comunicar persuasivamente, desarrollando estrategias efectivas que les permitan influir de manera positiva en su entorno.

Modalidad: Híbrida o en línea síncrono

Duración: 12 horas de trabajo con formador (presencial) y 28 en plataforma MOODLE

Número recomendado de participantes: 15 a 30





Inteligencia emocional para la adaptación dinámica y gestión del cambio

Enseñar a los participantes a reconocer y regular sus emociones, y proporcionarles herramientas para gestionar de manera adecuada los cambios emocionales que pueden experimentar en su vida personal y laboral.

Modalidad: Híbrida o en línea síncrono

Duración: 12 horas de trabajo con formador (presencial) y 28 en plataforma MOODLE

Número recomendado de participantes: 15 a 30

Integración de equipos de trabajo de alto desempeño

Capacitar a los participantes en el desarrollo de habilidades y estrategias para liderar y gestionar equipos de trabajo de alto desempeño, con el fin de optimizar la colaboración, la productividad y el logro de objetivos organizacionales.

Modalidad: Híbrida o en línea síncrono

Duración: 12 horas de trabajo con formador (presencial) y 28 en plataforma MOODLE

Número recomendado de participantes: 15 a 30



Toma de decisiones y la gestión inteligente del conflicto

Capacitar a los participantes en el desarrollo de habilidades y estrategias para mejorar la toma de decisiones y gestionar de manera inteligente los conflictos en el ámbito laboral.

Modalidad: Híbrida o en línea síncrono

Duración: 12 horas de trabajo con formador (presencial) y 28 en plataforma MOODLE

Número recomendado de participantes: 15 a 30

Autoconfianza, presencia y liderazgo profesional en entornos académicos

Fortalecer las competencias personales, comunicativas y de liderazgo de los participantes, mediante procesos reflexivos y experienciales que les permitan desarrollar autoconfianza, proyectar una presencia auténtica y ejercer un liderazgo profesional con impacto positivo en entornos académicos.

Modalidad: Híbrida o en línea síncrono

Duración: 12 horas de trabajo con formador (presencial) y 28 en plataforma MOODLE

Número recomendado de participantes: 15 a 30



Escucha activa y empática

Desarrollar en los participantes habilidades comunicativas conscientes mediante la escucha activa y la empatía, con el fin de mejorar sus interacciones personales, académicas y profesionales, favoreciendo entornos más colaborativos, respetuosos y emocionalmente saludables.

Modalidad: Híbrida o en línea síncrono

Duración: 12 horas de trabajo con formador (presencial) y 28 en plataforma MOODLE

Número recomendado de participantes: 15 a 30

Desarrollo humano y salud emocional

Fortalecer el desarrollo humano y la salud emocional de las y los participantes mediante el reconocimiento de sus recursos personales, emociones, fortalezas y áreas de oportunidad, promoviendo estrategias de autoconocimiento, autorregulación y bienestar integral que favorezcan relaciones saludables, una mejor calidad de vida y un desempeño equilibrado en los ámbitos personal y profesional.

Modalidad: Híbrida o en línea síncrono

Duración: 12 horas de trabajo con formador (presencial) y 28 en plataforma MOODLE

Número recomendado de participantes: 15 a 30





Gestión del tiempo y productividad personal

Fortalecer en los participantes la capacidad de gestionar su tiempo y recursos personales mediante estrategias prácticas de organización, priorización y productividad consciente, fomentando el equilibrio entre la vida personal y profesional desde una mirada holística.

Modalidad: Híbrida o en línea síncrono

Duración: 12 horas de trabajo con formador (presencial) y 28 en plataforma MOODLE

Número recomendado de participantes: 15 a 30

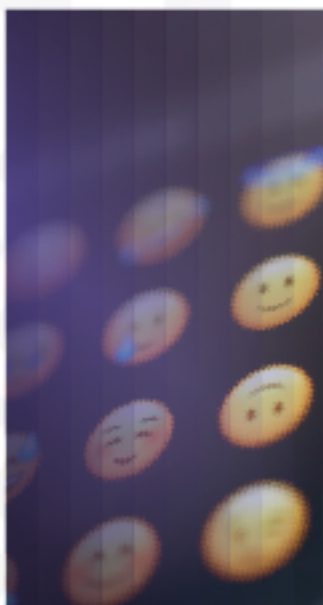
Mindfulness: enseñar con presencia

El participante en formación favorecerá su nivel de concentración y reducirá su sensación de estrés y ansiedad por medio de la práctica de técnicas de mindfulness para cultivar la atención plena.

Modalidad: Híbrida o en línea síncrono

Duración: 12 horas de trabajo con formador (presencial) y 28 en plataforma MOODLE

Número recomendado de participantes: 15 a 30



Gestión emocional en ambientes de alta presión

Fortalecer en los participantes la capacidad de gestionar de manera consciente y efectiva sus emociones en ambientes de alta presión, mediante la comprensión teórica y la aplicación práctica de estrategias de inteligencia emocional que favorezcan el bienestar personal, la toma de decisiones acertadas y el establecimiento de relaciones interpersonales saludables.

Modalidad: Híbrida o en línea síncrono

Duración: 12 horas de trabajo con formador (presencial) y 28 en plataforma MOODLE

Número recomendado de participantes: 15 a 30

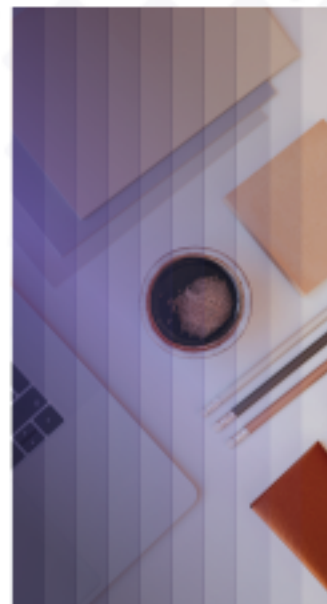
Las 9's de la Calidad como Clave de Excelencia Organizacional

Comprender y aplicar el modelo de las 9's de la Calidad como una herramienta de gestión orientada a la mejora continua y la excelencia organizacional, mediante el desarrollo de hábitos, prácticas y criterios que favorezcan el orden, la eficiencia, la disciplina y la cultura de calidad en los procesos de trabajo, contribuyendo al fortalecimiento del desempeño institucional y a la optimización de los resultados en los entornos laborales.

Modalidad: Híbrida o en línea síncrono

Duración: 12 horas de trabajo con formador (presencial) y 28 en plataforma MOODLE

Número recomendado de participantes: 15 a 30



Fatiga Laboral y el Arte del Autocuidado Consciente

Promover la adquisición y el compromiso consciente con estrategias de autocuidado y basado en la atención plena y otras estrategias, permitiendo a los profesionales de la educación identificar, comprender y transformar los patrones de fatiga laboral y burnout para restablecer su bienestar integral y mejorar la calidad de su desempeño profesional y personal.

Modalidad: Híbrida o en línea síncrono

Duración: 12 horas de trabajo con formador (presencial) y 28 en plataforma MOODLE

Número recomendado de participantes: 15 a 30

Síndrome Burnout y su gestión emocional en ambientes de alta presión

Dotar a los participantes de una comprensión profunda y sistémica del desgaste profesional, reconociendo sus raíces en la cultura y la estructura organizacional. El objetivo es que los participantes transiten de una visión individual del estrés a una de responsabilidad compartida, aplicando estrategias prácticas para construir una carrera sostenible y fomentar entornos educativos que prioricen el bienestar humano como pilar fundamental de la calidad.

Modalidad: Híbrida o en línea síncrono

Duración: 12 horas de trabajo con formador (presencial) y 28 en plataforma MOODLE

Número recomendado de participantes: 15 a 30.





Neurocomunicación No Verbal: Mente, Cuerpo y Mensaje

Fortalecer en los participantes la comprensión crítica y práctica de la neurocomunicación no verbal, reconociendo la interacción entre mente, cuerpo y mensaje en los procesos educativos, con el fin de promover una enseñanza más inclusiva, empática y consciente, que favorezca la equidad y el bienestar en el aula.

Modalidad: Híbrida o en línea síncrono

Duración: 12 horas de trabajo con formador (presencial) y 28 en plataforma MOODLE

Número recomendado de participantes: 15 a 30

Diseño instruccional para el desarrollo y evaluación de competencias blandas

Diseñar procesos instruccionales orientados al desarrollo y evaluación de competencias blandas en contextos educativos y profesionales, mediante la aplicación de principios pedagógicos, estrategias didácticas y herramientas de evaluación formativa que permitan estructurar experiencias de aprendizaje significativas, centradas en el fortalecimiento de habilidades socioemocionales, comunicativas, colaborativas y de pensamiento crítico en las y los participantes.

Modalidad: Híbrida o en línea síncrono

Duración: 12 horas de trabajo con formador (presencial) y 28 en plataforma MOODLE

Número recomendado de participantes: 15 a 30



A background image showing two business people in suits shaking hands. The image is overlaid with a semi-transparent blue and purple pattern of vertical lines and small squares. The text is overlaid on the left side of the image.

Cursos y talleres

2026

Inversión:

Público en general

\$1,950.00

Egresados BUAP

\$1,000.00

Modalidades formativas

Conscientes de las posibilidades de acceso y traslado de los interesados en la formación, la Escuela de Formación Docente y Desarrollo Académico se ha propuesto diversificar la forma en que se llevan a cabo nuestros talleres.

Presencial

Actividades desarrolladas en la Escuela de Formación Docente y Desarrollo Académico u otra sede, acompañadas por una formadora o formador docente.

- Sólo sesiones síncronas en aulas físicas.
- Todas las actividades se desarrollan dentro del aula (sin trabajo independiente).
- Hasta 20 horas de trabajo*.

Híbrida

Actividades que combinan sesiones presenciales con trabajo en línea, acompañadas por una formadora o formador docente.

- Sesiones síncronas presenciales más trabajo independiente en plataforma instruccional.
- Metodología de trabajo: aula invertida.
- Actividades de 20 o 40 horas.

En línea síncrono

Actividades desarrolladas en línea, acompañadas y supervisadas por una formadora o formador docente.

- Flexibilidad total: el docente en formación avanza a su ritmo.
- Interacción con formadores y otros docentes en formación a través de chats y foros.
- Actividades de 20 y 40 horas.

En línea asíncrono

Actividades desarrolladas en línea sin formador docente mediante el uso de la plataforma Moodle, adaptándose a sus propios tiempos con fechas definidas de entrega de actividades.

- Flexibilidad de tiempo y lugar.
- No requiere conexión simultánea entre docente y participantes.
- Permite avanzar al propio ritmo dentro de los plazos establecidos.
- Utiliza recursos como videos grabados, lecturas, cuestionarios, foros de discusión y tareas.
- Favorece el aprendizaje autónomo y la autogestión del tiempo.
- Actividades de 20 horas.

Nota. Todas las actividades asumen en su diseño el Aprendizaje Basado en Retos. Tienen un enfoque TPACK y HyFlex. Se pretende que puedan impartirse de forma omnimodal.



Cursos Autogestivos y Asíncronos

Conjunto de actividades (cursos de 20 h) que se ofrecen de manera virtual para el acercamiento a un tema de manera autogestiva y sin restricción de horario (asíncrono).

Por su carácter autogestivo, estos cursos también son autoevaluables, es decir que al finalizar la revisión de contenidos el docente participante encontrará un test para la comprobación de los conocimientos adquiridos. Las calificaciones obtenidas no serán un requisito de acreditación, su finalidad es permitir al docente reconocer el dominio que tiene de los contenidos temáticos.



Recursos Educativos Abiertos (REA)

Objetivo: Fortalecer las competencias digitales y pedagógicas de las y los participantes mediante una experiencia formativa en modalidad autogestiva, que les permita comprender, identificar, seleccionar y utilizar Recursos Educativos Abiertos (REA) en su práctica docente, promoviendo la creación, adaptación y uso responsable de materiales educativos de acceso libre que contribuyan a la innovación educativa, la colaboración académica y la mejora de los procesos de enseñanza y aprendizaje.

Modalidad: Virtual **Duración:** 20 horas

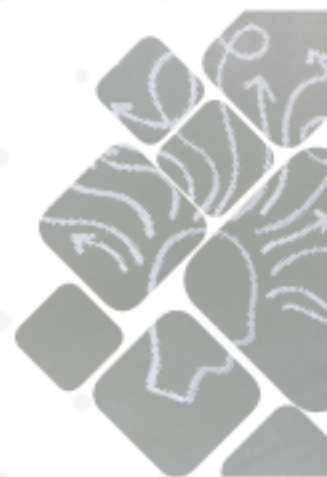
Evaluación: Pretest-postest

Neuroeducación: Emociones en el docente y su bienestar

Objetivo: Fortalecer el conocimiento y la comprensión de los principios de la neuroeducación en relación con las emociones del docente y su bienestar, mediante una experiencia formativa en modalidad autogestiva que permita reconocer la influencia de los estados emocionales en los procesos de enseñanza y aprendizaje, promoviendo estrategias de autorregulación, autocuidado y desarrollo socioemocional que contribuyan al bienestar integral y al desempeño docente en el contexto educativo.

Modalidad: Virtual **Duración:** 20 horas

Evaluación: Pretest-postest



Introducción al Aprendizaje Basado en Proyectos

Objetivo: Introducir a las y los participantes en los fundamentos del Aprendizaje Basado en Proyectos (ABP) mediante una experiencia formativa en modalidad autogestiva, que les permita comprender sus principios, etapas y características esenciales, así como identificar estrategias para su diseño e implementación en el contexto educativo, favoreciendo el desarrollo de experiencias de aprendizaje significativas orientadas al trabajo colaborativo, la investigación y la resolución de problemas.

Modalidad: Virtual **Duración:** 20 horas

Evaluación: Pretest-postest

Introducción al Aprendizaje Basado en Retos

Objetivo: Introducir a las y los participantes en los fundamentos del Aprendizaje Basado en Retos (ABR) mediante una experiencia formativa en modalidad autogestiva, que les permita comprender sus principios, etapas y características principales, así como identificar estrategias para su aplicación en contextos educativos, favoreciendo el desarrollo de propuestas didácticas orientadas a la resolución de problemas reales y al fortalecimiento de competencias en el estudiantado.

Modalidad: Virtual **Duración:** 20 horas

Evaluación: Pretest-postest



Modelos de citación para la escritura académica

Objetivo: Fortalecer las competencias de escritura académica de las y los participantes mediante una experiencia formativa en modalidad autogestiva, que les permita comprender y aplicar los principales modelos de citación y referencia bibliográfica, promoviendo la elaboración de textos académicos con rigor ético, sustento teórico y apego a las normas de integridad académica en la producción científica y educativa.

Modalidad: Virtual **Duración:** 20 horas

Evaluación: Pretest-postest

Storytelling

Objetivo: Desarrollar en las y los participantes habilidades narrativas mediante una experiencia formativa en modalidad autogestiva, que les permita comprender los fundamentos del storytelling y su aplicación en contextos educativos y profesionales, favoreciendo la creación de relatos significativos que fortalezcan la comunicación, la conexión emocional y la transmisión efectiva de ideas en los procesos de enseñanza, aprendizaje y divulgación.

Modalidad: Virtual **Duración:** 20 horas

Evaluación: Pretest-postest





Comunicación asertiva, detección de barreras y solución de conflictos

Objetivo: Fortalecer las habilidades de comunicación asertiva en las y los participantes mediante una experiencia formativa en modalidad autogestiva, que les permita identificar barreras en la comunicación, analizar sus causas y aplicar estrategias para la resolución constructiva de conflictos, promoviendo relaciones interpersonales más efectivas, respetuosas y colaborativas en los ámbitos personal, académico y profesional.

Modalidad: Virtual **Duración:** 20 horas
Evaluación: Pretest-postest

Estrategias tecnopedagógicas para la enseñanza en entornos digitales

Objetivo: Desarrollar en las y los participantes la capacidad de identificar y aplicar estrategias de enseñanza en entornos digitales, mediante el dominio de herramientas tecnológicas de un Sistema de Gestión del Aprendizaje (LMS), con el fin de diseñar experiencias de aprendizaje significativas, tanto individuales como colaborativas, que promuevan la autonomía del estudiantado y fortalezcan la interacción efectiva entre el facilitador y sus estudiantes en ambientes virtuales.

Modalidad: Virtual **Duración:** 20 horas
Evaluación: Pretest-postest



Introducción al Diseño curricular de actividades académicas en retrospectiva

Objetivo: Diseñar la planeación didáctica de una asignatura mediante la aplicación del modelo de Diseño en Retrospectiva, que permita a las y los participantes establecer resultados de aprendizaje claros, criterios de evaluación pertinentes y actividades de enseñanza alineadas, favoreciendo experiencias formativas coherentes, significativas y centradas en el desarrollo de competencias del estudiantado.

Modalidad: Virtual **Duración:** 20 horas
Evaluación: Pretest-postest

Diseño Universal para el aprendizaje

Objetivo: Comprender y aplicar los principios del Diseño Universal para el Aprendizaje (DUA) mediante una experiencia formativa en modalidad autogestiva, que permita a las y los participantes identificar estrategias didácticas inclusivas, flexibles y accesibles, orientadas a atender la diversidad del estudiantado y a favorecer la participación, el aprendizaje significativo y la equidad en los procesos educativos.

Modalidad: Virtual **Duración:** 20 horas

Evaluación: Pretest-postest



Introducción a la Elaboración de Rúbricas

Objetivo: Introducir a las y los participantes en los fundamentos teóricos y metodológicos de la elaboración de rúbricas mediante una experiencia formativa en modalidad autogestiva, que les permita comprender su estructura, tipos y criterios de diseño, con el fin de desarrollar instrumentos de evaluación claros, objetivos y alineados a los resultados de aprendizaje, que favorezcan la valoración transparente y formativa del desempeño del estudiantado.

Modalidad: Virtual **Duración:** 20 horas

Evaluación: Pretest-postest

Introducción a la Planeación Didáctica

Objetivo: Fortalecer las competencias docentes de las y los participantes mediante el análisis, diseño y aplicación de planeaciones didácticas alineadas al currículo institucional, bajo el enfoque por competencias, que les permitan generar experiencias de aprendizaje significativas, integrales y contextualizadas, en congruencia con los principios del Modelo Académico Educativo de la BUAP.

Modalidad: Virtual **Duración:** 20 horas

Evaluación: Pretest-postest



Precios de inscripción



Docentes (y estudiantes)
BUAP con credencial vigente:
Beca del 100%

Profesores y personal jubilado BUAP
con credencial vigente:
Beca del 50%

Público en general:
\$1,000 pesos

Nota: Para el caso de estudiantes BUAP y personal docente de escuelas incorporadas, el precio de inscripción se especificará en cada convocatoria.

A hand is shown holding a camera, positioned as if to film. The background is a dark blue grid pattern. In the background, there are some laboratory-like items, including a glass of red liquid and a red container. The overall scene suggests a research or experimental environment.

Cámara de Gesell

Espacio habilitado con instrumentos para la investigación, especialmente para la observación sin interferencia con ayuda de un espejo de visión unilateral que divide el sitio donde ocurren acciones e interacciones, de otro donde se sitúan los observadores. Utilizado con mayor frecuencia en las áreas de psicología para estudios de comportamiento, en marketing para *focus group* y en docencia para ejercicios de microenseñanza.



Este espacio cuenta con:

- Mezcladora de 16 canales.
- Amplificador para aplicaciones de producción.
- Sistema de videoconferencia para realizar reuniones remotas.
- Mezclador, captura, almacenamiento y transmisor de medios en vivo.
- Sistema inalámbrico de sonido.

Además, ponemos a disposición otros servicios:

- Atención a necesidades de capacitación específicas.
- Diseño de actividades para la formación y la capacitación.
- Orientación a empresas.
- Renta de espacios.



**Costo por hora
\$500.00**

Contacto

Escuela de Formación Docente y Desarrollo Académico



Vía Atlixcáyotl No. 2299
Complejo Cultural Universitario
Edificio 1 Norte Planta Alta, Puebla Pue.
C.P. 72810



formaciondocente.buap.mx
formacion.docente@correo.buap.mx



222 229 55 00
exts. 5689, 2607, 2610, 2603 y 5568



Escuela de Formación Docente BUAP



@FDocenteBUAP

BUAP®